



POLMAR[®]
SYSTEM

POLMAR[®]
SYSTEM

Powstańców Śląskich Str. 64
42-700 Lubliniec, Poland

+49 160 1446260

www.polmarsystem.com/de
vertrieb@polmarsystem.com



MODERNE REINIGUNGSSYSTEME

Ein Reinigungssystem ist eine unverzichtbare Ausstattung in modernen Lager- und Produktionshallen. POLMAR bietet effektive Lösungen zur Sauberhaltung aller Verkehrswege – sowohl für Fahrzeuge als auch für Fußgänger. Die Reduzierung von Verschmutzungen führt direkt zu einer erhöhten Arbeitssicherheit. Der Einsatz eines Reinigungssystems verringert das Unfallrisiko, das durch Ausrutschen auf verschmutzten oder nassen Oberflächen entstehen kann. POLMAR-Systeme senken die mit der Reinigung verbundenen Kosten um bis zu 40 %.

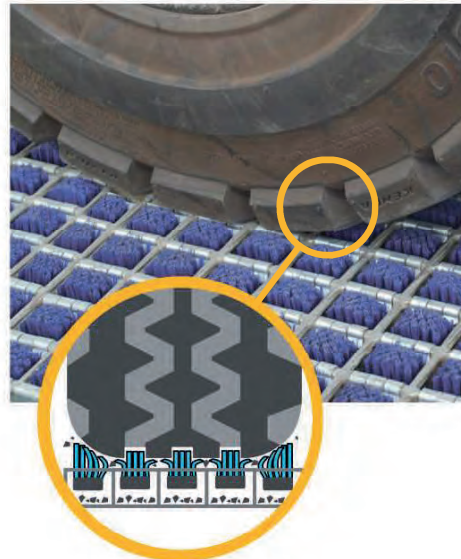
SAUBERKEIT BEGINNT AM EINGANG – MIT POLMAR SYSTEM.

VORTEILE

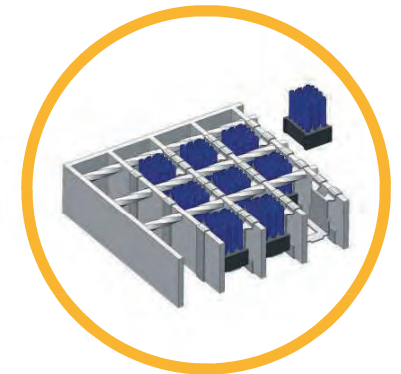
Das Reinigungssystem POLMAR SYSTEM besteht aus einem Satz von Gittern aus verzinktem Stahl oder Edelstahl. Die Gitter sind mit einem System von Reinigungsbürsten ausgestattet. Die in unserem Unternehmen entwickelte Form und Anordnung der Bürsteneinsätze sorgt für eine effiziente Entfernung von Schmutz von der Radoberfläche sowie den inneren Profilbereichen der Reifen.

Das POLMAR SYSTEM zeichnet sich durch eine eigene, patentierte Methode zur Befestigung der Reinigungsbürsten aus. Dank dieser Lösung bleiben die Bürsten stabil in ihrer Position, versinken nicht im Gitter und erfüllen ihre Reinigungsfunktion effizient und zuverlässig.

Die angepasste Anordnung der Bürsten, die Art der Verschmutzung, der Einsatzort sowie der Fahrzeugtyp bestimmen, ob die Gitter als einzelne Module oder als vollständige Reinigungssysteme in den Objekten installiert werden.



- Saubere Einfahrten und Verkehrswege bedeuten eine saubere Produktion und höhere Qualitätskennzahlen der Erzeugnisse.
- Weniger Schmutz verbessert das Arbeitsumfeld und reduziert das Unfallrisiko, z. B. durch Ausrutschen.
- Reduzierung der Reinigungskosten um bis zu 40 %.
- Austauschbare Bürsten bedeuten geringere Wartungs- und Reinigungskosten.
- Möglichkeit der Installation auch in bereits bestehenden Anlagen.
- Schutz der Einfahrts- und Hallenflächen vor Verschmutzung.



austauschbare Einzelbürsten
einfacher Austausch

ANWENDUNGSBEREICH

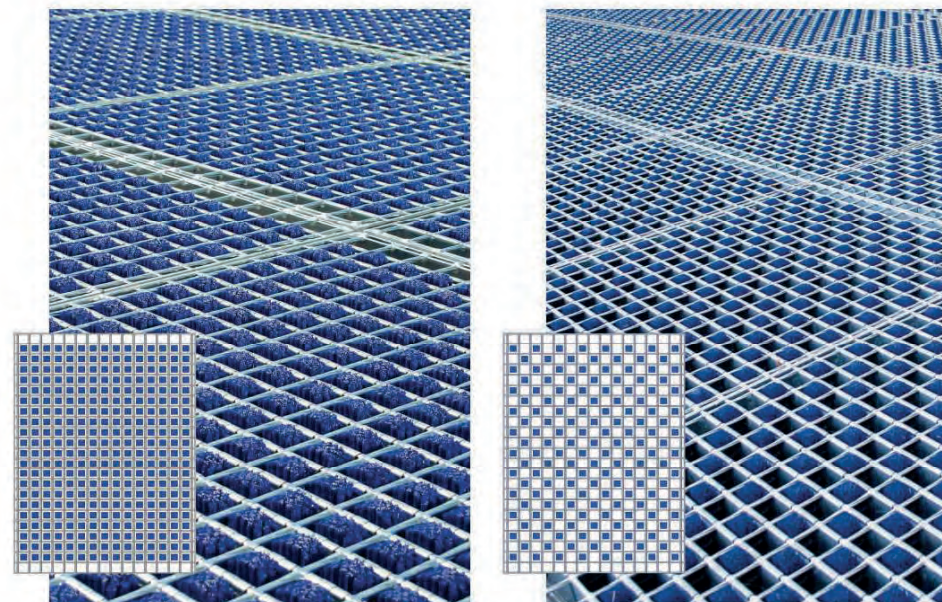
Das POLMAR SYSTEM eignet sich hervorragend sowohl für den Innenbereich als auch für den Außeneinsatz. Der Einsatz unseres Systems verhindert die Verschmutzung von Lager- und Produktionshallen, Parkplätzen, Fahrzeuggaragen sowie überall dort, wo Fahrzeug- und Fußgängerverkehr stattfindet.



ANORDNUNG DER BÜRSTEN



Die Reinigungssysteme sind in zwei Ausführungen erhältlich: mit vollständiger Bestückung der Gitter mit Bürsten sowie in der sogenannten Schachbrett-Anordnung. Die Schachbrett-Montage der Bürsten empfehlen wir für Bereiche mit mittlerer bis geringer Verschmutzung. Auf Kundenwunsch ist auch eine individuelle Bürstenanordnung möglich.



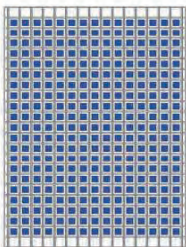
Standard



50/40mm



System für Räder von Fahrzeugen mit hoher und mittlerer Tonnage. Kann sowohl im Innen- als auch im Außenbereich von Produktions- und Logistikrichtungen eingesetzt werden. Das Bürstensystem besteht aus widerstandsfähigen Materialien, die eine lange Lebensdauer des Systems gewährleisten. Erhältlich in zwei Höhen: 50 mm und 40 mm.



Vollständige Bestückung des Gitters mit Bürsten

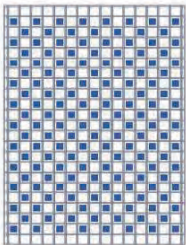
Economic



50/40mm



System für Räder von Fahrzeugen mit hoher und mittlerer Tonnage. Geeignet für den Innen- und Außenbereich von Produktions- und Logistikbereichen. Das Bürstensystem besteht aus langlebigen und widerstandsfähigen Materialien, die eine lange Lebensdauer des Systems gewährleisten. Erhältlich in zwei Höhen: 50 mm und 40 mm.



Schachbrett-Anordnung der Bürsten



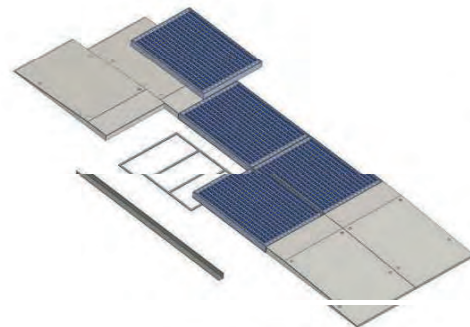
	STANDARD	ECONOMIC
Höhe (mm)	50/40	50/40
Modulmaß	793 x 600	793 x 600
Gitteranordnung / Maschenanordnung	15 x 23	15 x 23
Anzahl der Bürsten	315	158
Maximale Belastung (in Tonnen)	30	30
Durchfahrtsgeschwindigkeit (km/h)	<10	<10
Rutschfestigkeit	R11	R11
Verwendung von Auffahrampen	●	●
Schmutzauffangraum (mm)	15/5	15/5
Verkehrsintensität	●●● / ●●	●●● / ●●
Außenbereich	●	●
Innenbereich	●	●
Gitter – verzinkter Stahl	●	●
Gitter – Edelstahl	●	●
Wanne – Edelstahl	●	●

SYSTEMMONTAGE

Montage: auf einem bestehenden Boden unter Anwendung eines Auffhrrampensystems. Ein vollständiger Satz von Auffhrrampen ist Bestandteil des POLMAR SYSTEMS.

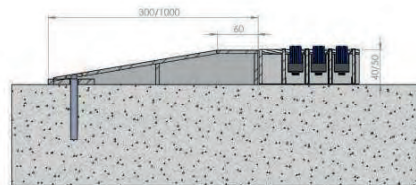


Bei dieser Montageart wird ein Rahmen verwendet, der den Boden vor Beschädigungen schützt, sowie ein Seitenwinkel, wenn ausschließlich vordere Auffhrrampen eingesetzt werden.

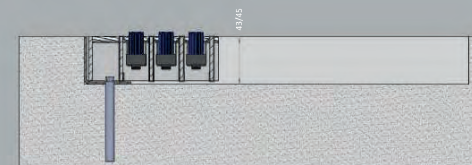


Rampen 1000mm

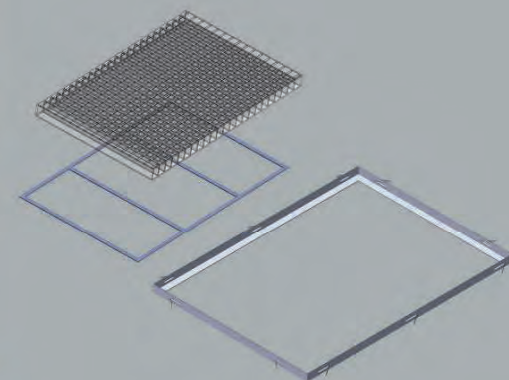
Rampen 300mm



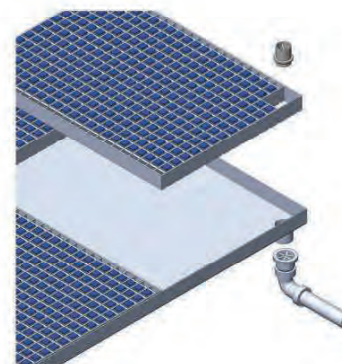
Montage: in eine vorgefertigte Bodenvertiefung, die bereits während der Bodeninstallation vorbereitet wurde. In diesem Fall kann ein spezielles Trägersystem verwendet werden, das den Schmutzauffangraum deutlich vergrößert. Es ist jedoch zu beachten, dass bei Verwendung von Trägern die Tragfähigkeit des Gitters reduziert wird.



Bei dieser Montageart wird ein Einbaurahmen sowie ein Schutzrahmen unter dem Gitterrost verwendet, um den Boden vor Beschädigungen zu schützen. Beide Elemente werden individuell gefertigt, entsprechend den Abmessungen des bestellten Reinigungsfeldes.



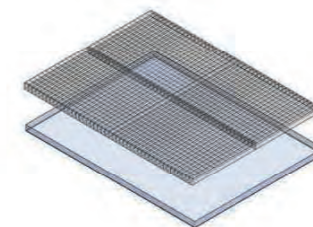
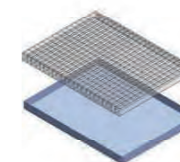
Das System kann sowohl auf einem bestehenden Boden unter Verwendung eines Auffhrrampensystems, als auch eingelassen in den Boden installiert werden. In beiden Fällen muss ein Abfluss von der Edelstahlwanne zur Kanalisation gewährleistet sein.



Die Wannen sind in folgenden Abmessungen erhältlich

609x802mm

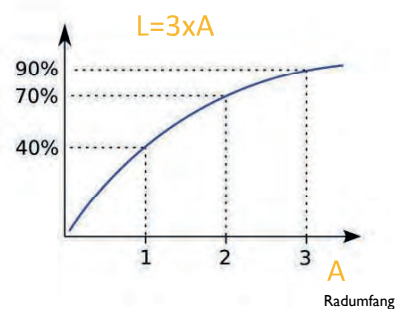
1597x1212mm



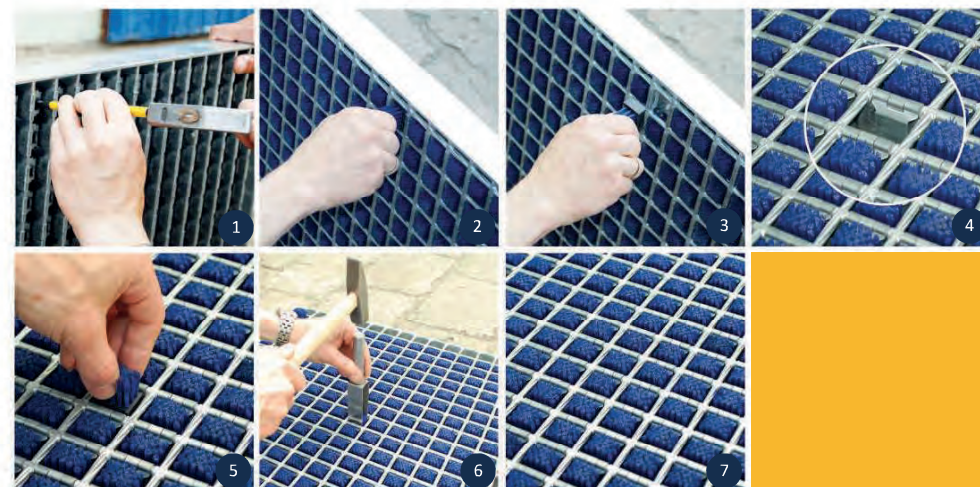
LÄNGE DES REINIGUNGSFELDS

Es wird empfohlen, dass das Fahrzeugrad drei vollständige Umdrehungen auf dem Reinigungssystem macht. Die Reinigungswirkung beträgt dann etwa 90%.
L – Länge des Reinigungsfelds, A – Radumfang

Reinigungswirksamkeit



Bürstenwechsel



SYSTEMWARTUNG

Für den ordnungsgemäßen Betrieb des POLMAR SYSTEMS wird eine regelmäßige Entfernung des angesammelten Schmutzes unter den Gittern sowie der Austausch abgenutzter Bürsten empfohlen. Zu diesem Zweck werden die Gitter mit einem speziellen Hebegerät (1) oder Haken (2) angehoben und zur Seite gelegt. Die verschmutzte Fläche wird anschließend gesaugt (3) und – falls erforderlich – gereinigt. Auch die Gitter mit den Bürsten werden gereinigt. Der Zustand der Bürsten wird überprüft und bei Abnutzung ersetzt. Die Bürsten werden mit einem Montagestab herausgeschlagen und durch neue ersetzt, indem sie entgegengesetzt in den Bürstenkorb des Gitters eingedrückt werden.

